

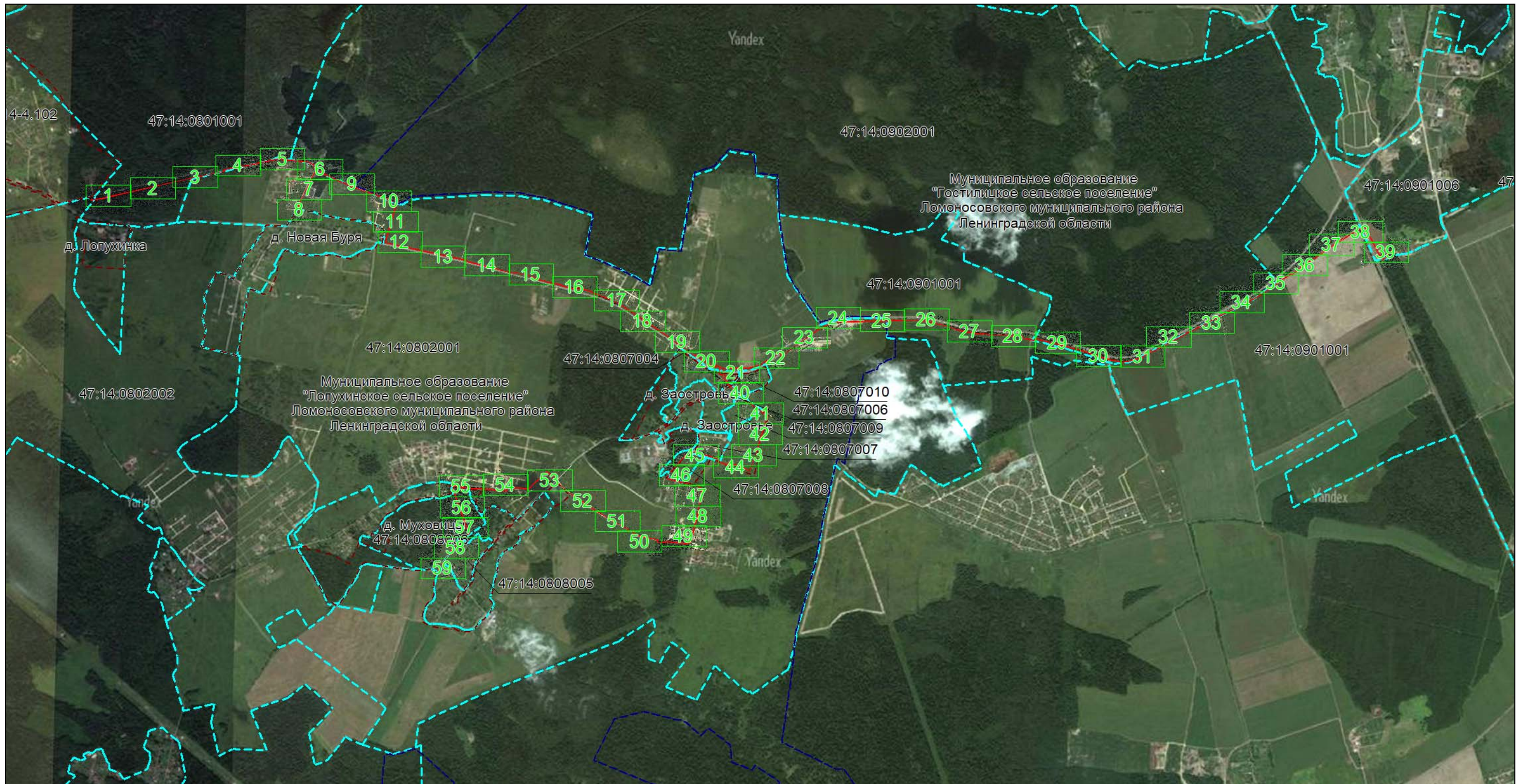
ГРАФИЧЕСКОЕ ОПИСАНИЕ

местоположения границ населенных пунктов, территориальных зон, особо охраняемых природных территорий, зон с особыми условиями использования территории

Описание местоположения границ публичного сервитута в целях строительства и эксплуатации линейного объекта системы газоснабжения «Межпоселковый газопровод от д. Лопухинка до д. Муховицы и д. Заостровье Ломоносовского района Ленинградской области»
(наименование объекта, местоположение границ которого описано)

План границ объекта

Основной лист



Масштаб 1: 32000

Используемые условные знаки и обозначения:

– область выносного листа, 23 – номер выносного листа.

Остальные используемые условные знаки и обозначения: приведены на отдельной странице в конце раздела.

Дата 15 января 2024 г.